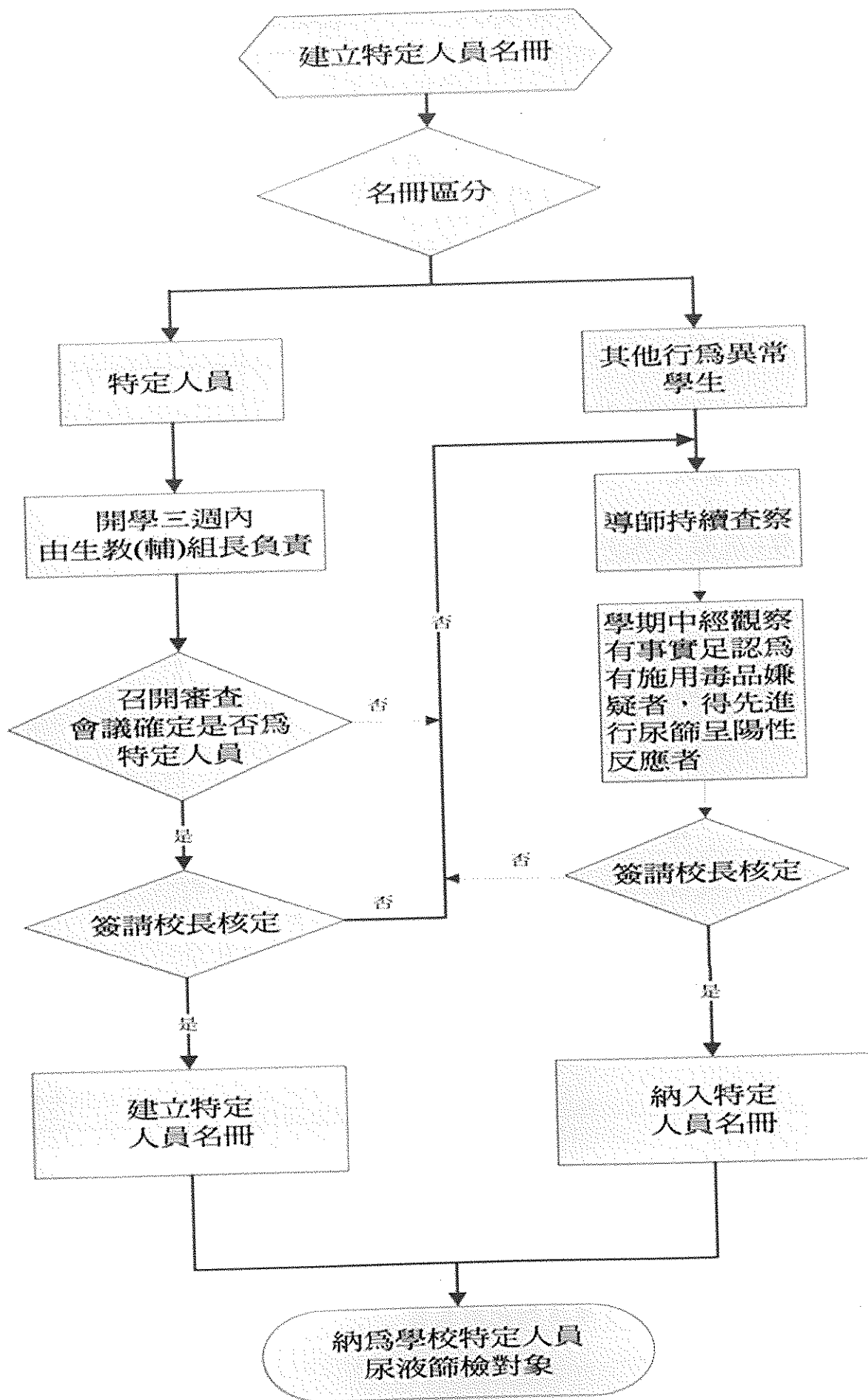
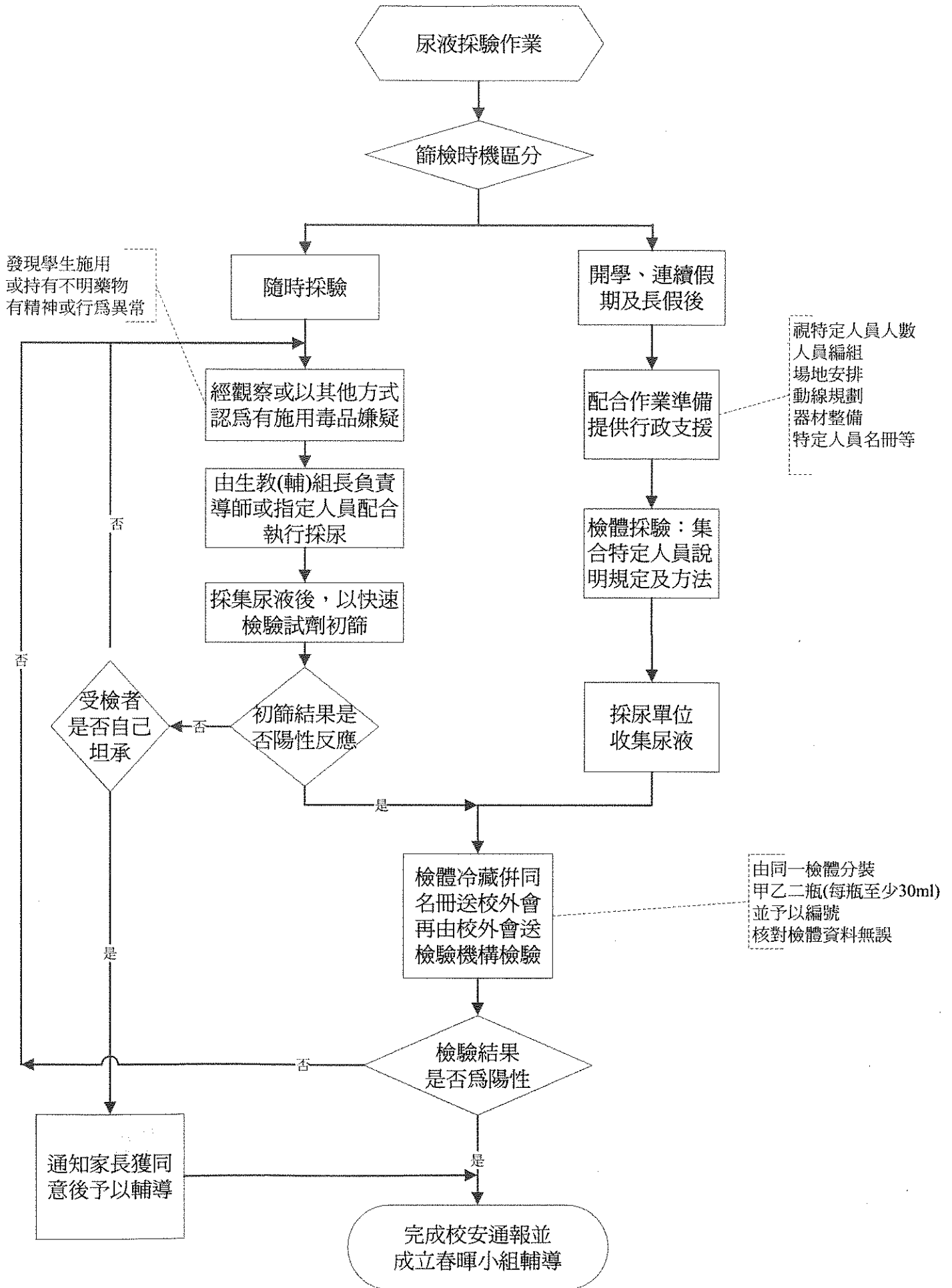


# 新竹市各級學校建立特定人員作業流程圖



各級學校特定人員尿液採驗流程圖



## 特定人員事實認定觀察建議原則

### 一、行為樣態：

- (一)曾遭警方查獲進出不當場所者。
- (二)經常深夜逗留不當場所或深夜在外遊蕩者。
- (三)長期缺曠或無原因經常缺曠課3日以上者。
- (四)與藥物濫用人員交往密切者。
- (五)發現攜帶不明粉末、藥丸、疑似吸食用具到校者。
- (六)有吸菸(或施用電子煙)、喝酒、吃檳榔習慣者。
- (七)參加不良組織或不良藝陣活動者。
- (八)經常性翹家者。
- (九)常在校內、外糾眾鬧事或圍事、不服管教者。
- (十)金錢使用習慣劇變者。
- (十一)校外交友複雜者。
- (十二)經「藥物濫用(毒品使用)篩檢量表」篩檢出高風險者。

### 二、事項：

- (一)父、母親或主要照顧者有藥(毒)癮。
- (二)兄弟姊妹有藥(毒)癮。
- (三)家庭成員關係紊亂、功能不佳或支持系統薄弱。

### 三、運用注意說明：

- (一)本原則係協助學校提列特定人員參考，勿僅以單一行為或事項做為提列之考量依據。
- (二)學校提列特定人員除參考本原則外，仍應透過關懷及輔導等作為，協助學生改善相關行為或提供必要之協助。

檢核日

一、學

日

性別

二、教

老師

三、填

(一)本

教

(二)本

及

填

環

送

(三)本

老

評

區

類

家

行

評

分

數

分

數

分

數

分

數

分

數

分

數

分

數

分